



ПРОГРАМИ З КОРЕКЦІЙНО-РОЗВИВАЛЬНОЇ РОБОТИ ДЛЯ СПЕЦІАЛЬНИХ ЗНЗ ДЛЯ ДІТЕЙ ІЗ ТЯЖКИМИ ПОРУШЕННЯМИ МОВЛЕННЯ 1–4-ті класи

Продовження. Поч. див. № 2 (2016)

Ю. В. Рібцун, кандидат педагогічних наук, старший науковий співробітник лабораторії логопедії Інституту спеціальної педагогіки НАПН України, стилепідат Кабінету Міністрів України, м. Київ

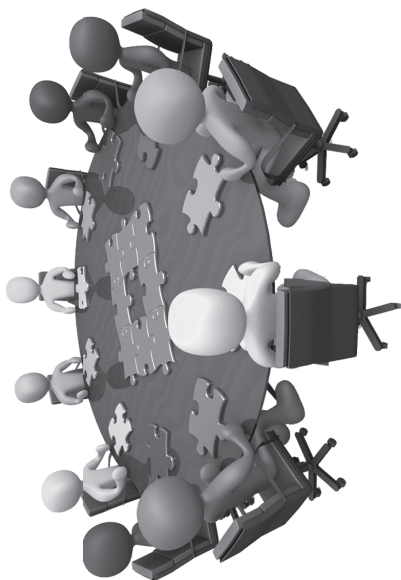
1-й клас (105 год)

Маршрутні точки розвитку		Шляхи корекційно-розвивальної роботи	Орієнтовні результати корекції розвитку учнів
Гнозис	Види	<ul style="list-style-type: none"> Удосконалення симульованого зорового, предметного зорового, кольорового зорового, лицьового зорового, зорово-просторового, суцесивного слухового, сомато-просторового, тактильного гнозису, стереогнозу; формування: <ul style="list-style-type: none"> гностичного структурного рівня мовлення; фонематичного та лексичного коду імпресивного, експресивного усного та писемного мовлення; розвиток: <ul style="list-style-type: none"> інтегративної діяльності аналізаторів та міжпівкульної взаємодії; аналітико-синтетичної діяльності; кінестетичного локомоторного, мануального, пальцевого праксису; короткочасної, довготривалої, зорово-предметної, слухо-мовленнєвої пам'яті; довільної слухової та зорової уваги; номінативної, пізнавальної функції мовлення; основних видів мовлення (індикативного, говоріння, слухання, читання); 	<ul style="list-style-type: none"> Учень / учениця: визначає на дотик поверхню і текстуру матеріалів; обмацуючи об'ємні фігури, <i>впізнає</i> і <i>називає</i> їх; <i>впізнає</i> об'ємні букви та цифри на дотик, <i>називає</i> їх; <i>впізнає</i> на фотографіях та <i>називає</i> своїх рідних і однокурсників; <i>впізнає</i> стилізовані, заштриховані, тінюві, накладені, перекреслені зображення предметів, <i>називає</i> їх; <i>диференціює</i> кольори та їх відтінки, <i>називає</i> їх; <i>впізнає</i> та <i>називає</i> зображення предметів за окремими складовими (фрагментами); <i>впізнає</i> та <i>називає</i> зображення предметів у різних ракурсах; <i>виокремлює</i> предмети за кольором, величиною, формою, абстрагуючись від другорядних ознак; <i>диференціює</i> на слух мовленнєві та немовленнєві звуки; <i>впізнає</i> букви і цифри, надруковані різними шрифтами; <i>диференціює</i> правильне і помилкове, зокрема й дзеркальне, написання букв, цифр; на слух <i>розпізнає</i> слова на позначення назв предметів, ознак, дій; <i>визначає</i> на слух наголошений склад у слові; <i>впізнає</i> цілісне слово за трьома почутими звуками; на слух <i>виокремлює</i> речення як синтаксичну одиницю
		<ul style="list-style-type: none"> Удосконалення симульованого зорового, предметного зорового, кольорового зорового, лицьового зорового, зорово-просторового, суцесивного слухового, сомато-просторового, тактильного гнозису, стереогнозу; формування: <ul style="list-style-type: none"> гностичного структурного рівня мовлення; фонематичного та лексичного коду імпресивного, експресивного усного та писемного мовлення; розвиток: <ul style="list-style-type: none"> інтегративної діяльності аналізаторів та міжпівкульної взаємодії; аналітико-синтетичної діяльності; кінестетичного локомоторного, мануального, пальцевого праксису; короткочасної, довготривалої, зорово-предметної, слухо-мовленнєвої пам'яті; довільної слухової та зорової уваги; номінативної, пізнавальної функції мовлення; основних видів мовлення (індикативного, говоріння, слухання, читання); 	<ul style="list-style-type: none"> Учень / учениця: визначає на дотик поверхню і текстуру матеріалів; обмацуючи об'ємні фігури, <i>впізнає</i> і <i>називає</i> їх; <i>впізнає</i> об'ємні букви та цифри на дотик, <i>називає</i> їх; <i>впізнає</i> на фотографіях та <i>називає</i> своїх рідних і однокурсників; <i>впізнає</i> стилізовані, заштриховані, тінюві, накладені, перекреслені зображення предметів, <i>називає</i> їх; <i>диференціює</i> кольори та їх відтінки, <i>називає</i> їх; <i>впізнає</i> та <i>називає</i> зображення предметів за окремими складовими (фрагментами); <i>впізнає</i> та <i>називає</i> зображення предметів у різних ракурсах; <i>виокремлює</i> предмети за кольором, величиною, формою, абстрагуючись від другорядних ознак; <i>диференціює</i> на слух мовленнєві та немовленнєві звуки; <i>впізнає</i> букви і цифри, надруковані різними шрифтами; <i>диференціює</i> правильне і помилкове, зокрема й дзеркальне, написання букв, цифр; на слух <i>розпізнає</i> слова на позначення назв предметів, ознак, дій; <i>визначає</i> на слух наголошений склад у слові; <i>впізнає</i> цілісне слово за трьома почутими звуками; на слух <i>виокремлює</i> речення як синтаксичну одиницю

Практис	Види
<ul style="list-style-type: none"> • <i>Удосконалення</i> кінетичного та кінестетичного символічного, локомоторного, мануального, пальцевого, графічного, конструктивно-просторового, сомато-просторового, орального, мимічного, аферентного артикуляційного, еферентного артикуляційного праксису; • <i>формування</i>: <ul style="list-style-type: none"> ✓ вміння узгоджувати власні рухи з мовленням; ✓ практичного структурного рівня мовлення; ✓ фонематичного та лексичного коду імпресивного, експресивного усного та писемного мовлення; • <i>розвиток</i>: <ul style="list-style-type: none"> ✓ інтегративної діяльності аналізаторів та міжпівкульної взаємодії; ✓ аналітико-синтетичної діяльності; ✓ предметного зорового, кольорового зорового, зорово-просторового, сомато-просторового гнозису; ✓ коротко- та довготривалої, рухової, зорово-предметної, слухо-мовленнєвої пам'яті; ✓ довільної слухової та зорової уваги; ✓ номінативної, регуляційної функції мовлення; ✓ основних видів мовлення (індикативного, говоріння, слухання, читання, письма); ✓ поточного, кінцевого зорового та рухового контролю; • <i>корекція</i> первинних і <i>пропедевтика</i> виникнення вторинних порушень психофізичного розвитку; • <i>виховання</i> чуття ритму, бажання ритмічно виконувати різноманітні вправи 	<ul style="list-style-type: none"> • <i>викладає</i> з паличок предмети з простих геометричних фігур (трикутник, квадрат, прямокутник), окремі букви та цифри; • <i>диференціює</i> ритмічні малюнки (мелодії), по можливості відтворює їх; • <i>домалює</i> частини предметів, яких бракує з правого (лівого) боку; • <i>зображує</i> на правій (лівій) стороні аркуша, розділеного напіл, знайомі геометричні фігури; • за зразком і вербальною інструкцією <i>виконує</i> вправи артикуляційної, мимічної, дихальної, ручної, пальчикової гімнастики, загальнорозвивальні вправи; • <i>перевіряє</i> правильність виконання завдання, звіряючись зі зразком; • <i>виконує</i> різноманітні вправи, узгоджуючи їх із мовленням; • <i>правильно промовляє</i> окремі звуки, склади, слова, словосполучення (на матеріалі доступних голосних і приголосних звуків); • <i>друкує</i> та <i>пише</i> букви, цифри; • <i>диференціює</i> та <i>пише</i> умовні позначення голосних, твердих і м'яких приголосних звуків; • <i>креслить</i> графічні схеми звукового аналізу слів, побудови речень із 3–4 слів; • <i>зашифровує</i> геометричні фігури (предметні зображення) у напрямку, зазначеному стрілками; • за допомогою лінійки та олівця <i>креслить</i> прямі та відрізки; • <i>пише</i> графічні диктанти; • <i>списує</i> (з дошки, підручника, навчальної картки) речення з 2–5 слів; • <i>дотримує</i> правильної постви під час сидіння за партою

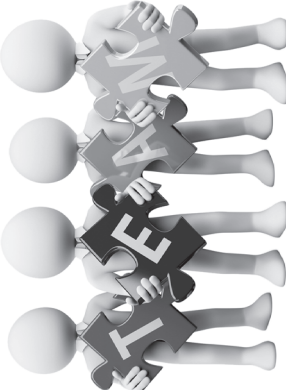


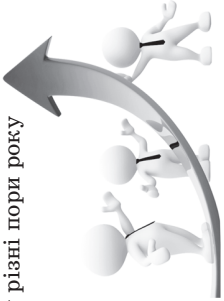
Маршрутні точки розвитку	Шляхи корекційно-розвивальної роботи	Орієнтовні результати корекції розвитку учнів
<p>Мислення</p> <p>Види</p>	<ul style="list-style-type: none"> • <i>Удосконалення</i> конструктивного, логічного, наочно-образного, вербально-логічного, просторово-часового мислення; • <i>формування</i>: <ul style="list-style-type: none"> ✓ вміння узагальнювати групи предметів за зовнішніми, функціональними, структурними чи видо-родовими ознаками; ✓ гностичного та праксисного, смислового структурного рівня мовлення; ✓ лексичного, синтаксичного коду імпресивного та експресивного усного мовлення; • <i>розвиток</i>: <ul style="list-style-type: none"> ✓ інтегративної діяльності аналізаторів та міжпівкульної взаємодії; ✓ предметного зорового, кольорового зорового, зорово-просторового гнозису; ✓ кінестетичного, мануального, пальцевого, конструктивно-просторового праксису; ✓ довготривалої, оперативної, зорово-предметної, слухомовленнєвої пам'яті; ✓ довільної слухової та зорової уваги; ✓ номінативної, комунікативної, регуляційної функції мовлення; ✓ основних видів мовлення (індикативного, монологічного, говоріння, слухання); ✓ поточного, кінцевого зорового та рухового контролю; • <i>корекція</i> первинних і <i>пропедевтика</i> виникнення вторинних порушень психофізичного розвитку; • <i>виховання</i> інтересу до різних видів навчальної діяльності 	<ul style="list-style-type: none"> • із візуально розрізнаних частин <i>складає</i> цілісні предмети зображення, називає їх; • <i>перевіряє</i> правильність виконання завдання, звіряючись зі зразком; • <i>класифікує</i> предмети за групами, називаючи кожну узагальнювальним словом; • в групі предметів <i>знаходить</i> зайвий за певними ознаками (видородові, колір, форма, величина, функціональні, структурні відмінності, тощо), по можливості <i>аргументує</i> свій вибір; • <i>рахає</i> предмети у кожній групі, <i>знаходить</i> і <i>називає</i> відповідну цифру; • <i>показує</i> предмети від найбільшого до найменшого (найвищого до найнижчого, від найтоншого до найтовщого, від найдовшого до найкоротшого, від найвужчого до найширшого) і навпаки; • <i>диференціює</i> лексеми на позначення розмірових характеристик; • <i>синтезує</i> два звуки у прямий (приголосний + голосний) чи обернений (голосний + приголосний) склад; • <i>доповнює</i> речення, розпочате педагогом, 1–2 лексично доречними, граматично узгодженими словами, що відповідають змісту висловлювання; • за допомогою серії сюжетних картинок із зображенням часово-просторових відношень <i>створює</i> єдиний сюжет, по можливості <i>складає</i> зв'язну розповідь за ним; • <i>розв'язує</i> логічні задачі, по можливості пояснює власний хід думок
<p>Форми</p>	<ul style="list-style-type: none"> • <i>формування</i>: <ul style="list-style-type: none"> ✓ поняття, суджень, умовиводів шляхом індукції та дедукції; ✓ гностичного та смислового структурного рівня мовлення; ✓ лексичного та синтаксичного коду імпресивного та експресивного усного мовлення; • <i>розвиток</i>: <ul style="list-style-type: none"> ✓ інтегративної діяльності аналізаторів та міжпівкульної взаємодії; ✓ предметного зорового гнозису; 	<ul style="list-style-type: none"> • з опорою на наочність і допомогою педагога <i>висловлює</i> стверджувальні чи заперечливі судження (<i>Швачка шие одяг. Перукар одягу не шие. Він робить зачіски</i>); • за аналогією, з опорою на наочність і з допомогою педагога <i>робить</i> умовиводи від загального до конкретного і навпаки (<i>Холодильник, лампа, праска, фен — це електричні прилади. Вони працюють за допомогою електрики. Пилосос також так працює. Отже, це електроприлад</i>); • <i>оперує</i> поняттями «звук», «голосний (приголосний, м'який, твердий) звук», «склад», «слово», «словосполучення», «речення», <i>диференціює</i> їх



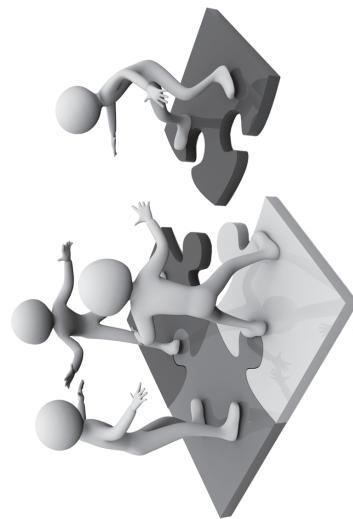
	<ul style="list-style-type: none"> ✓ свідомої довготривалої, зорово-предметної, слухо-мовленнєвої пам'яті; ✓ довірливої слухової та зорової уваги; ✓ пізнавальної, регуляторної та комунікативної функції мовлення; ✓ основних видів мовлення (індикативного, моно-логічного, спонтанного, говоріння, слухання); • <i>корекція</i> первинних і <i>пропедевтика вишклення</i> вторинних порушень психофізичного розвитку; • <i>виховання</i> бажання вербально спілкуватися, користуючись фонетично, лексично та граматично правильним зв'язним мовленням 	
<p>Операції</p>	<ul style="list-style-type: none"> • <i>Формування:</i> <ul style="list-style-type: none"> ✓ пізнавальної та мовленнєвої активності; ✓ ототожнення, порівняння, аналізу, синтезу, абстрагування, узагальнення, конкретизації, обмеження, класифікації, систематизації; ✓ гностичного, праксисного та смислового структурного рівня мовлення; ✓ фонематичного, лексичного, морфологічного коду імпресивного та експресивного усного мовлення; • <i>розвиток:</i> <ul style="list-style-type: none"> ✓ предметного зорового, кольорового зорового, зорово-просторового гнозису; ✓ кінестетичного, мануального, пальцевого, конструктивно-просторового праксису; ✓ інтегративної діяльності аналізаторів та між-шкільної взаємодії; ✓ свідомої довготривалої, зорово-предметної, слухо-мовленнєвої пам'яті; ✓ довірливої слухової та зорової уваги; ✓ смислової, зорової, фонологічної, складової, лексичної, морфологічної, граматичної, синтаксичної антиципації; ✓ номінативної, регуляторної, пізнавальної функції мовлення; ✓ основних видів мовлення (індикативного, говоріння, слухання, читання, письмо); ✓ поточного та кінцевого зорового, слухового, рухового контролю; • <i>корекція</i> первинних і <i>пропедевтика вишклення</i> вторинних порушень психофізичного розвитку; • <i>виховання</i> уважності, кмітливості 	<ul style="list-style-type: none"> • серед ряду зображень (букв, цифр) <i>знаходить</i> два однакові; • <i>порівнює</i> кілька предметів за зовнішніми, функціональними, структурними чи видо-родовими ознаками; • <i>порівнює</i> букви (цифри) за подібністю елементів; • <i>знає</i>, <i>диференціює</i> та <i>відтворює</i> звуки, що видають свій свій тварини; • з допомогою педагога <i>робить</i> повний звуковий, складовий аналіз слів; • <i>аналізує</i> ряд спільнокореневих лексем і з допомогою педагога, за умов акцентованої вимови <i>визначає</i> на слух корінь слів (без чергувань голосних і приголосних) (риба, рибка, рибний); • <i>завершує</i> (<i>починає</i>) промовлене педагогом (прочитане) слово (словосполучення, речення) певним звуком чи складом (словом); • <i>утворює</i> цілісне слово з 3–4 (звуків) букв, <i>знаходить</i> і <i>називає</i> відповідне предметне зображення; • <i>виконує</i> завдання педагога, використовуючи аналогію; • за аналогією до асоціативно пов'язаної між собою пари слів, запропонованих педагогом, <i>формує</i> наступну пару із запропонованих слів (з опорою на наочність, записані слова на картках) (сонце — день, місяць — ... (ніч, зірка, луна); • <i>продовжує</i> логічний ланцюжок, додаючи потрібне предметне зображення із запропонованих (повна склянка соку — півсклянки — чверть склянки — соку у склянці на денці); • доповнює розпочате педагогом словосполучення (предмет + ознака, предмет + дія); • <i>розглядає</i> сюжетну картинку із ситуацією, що вже відбулася; складає розповідь, придумуючи початок і логічно розвиваючи послідовність подій; • <i>прогнозує</i> вибір потрібного алгоритму (-ів) для розв'язування задачі

Маршрутні точки розвитку	Шляхи корекційно-розвивальної роботи	Орієнтовні результати корекції розвитку учнів
<p>Свідомість</p> <p>Рівень</p>	<ul style="list-style-type: none"> • <i>Формування:</i> <ul style="list-style-type: none"> ✓ алгоритмів, узагальнених способів мисленнєвої діяльності; ✓ смислового структурного рівня мовлення; ✓ синтаксичного коду імпресивного та експресивного усного мовлення; • <i>розвиток:</i> <ul style="list-style-type: none"> ✓ індивідуальної свідомості; ✓ інтегративної діяльності аналізаторів та міжшкільної взаємодії; ✓ аналітико-синтетичної діяльності; ✓ зорово-просторового, сомато-просторового гнозису; ✓ довільної слухової та зорової уваги; ✓ пізнавальної, регуляційної та комунікативної функції мовлення; ✓ основних видів мовлення (індикативного, моно- та діалогічного, говоріння, слухання); ✓ поточного контролю; • <i>корекція первинних і пропедевтика виникнення</i> вторинних порушень психофізичного розвитку; • <i>виховання</i> уважного, чуйного, турботливого ставлення до однокласників, поваги до однокласників 	<ul style="list-style-type: none"> • <i>звертається</i> по імені до однокласників, по імені та по батькові до дорослих, вживаючи кличний відмінок; • <i>розуміє</i> звернене мовлення однокласників, <i>уміє</i> адекватно <i>реагувати</i> на помилки в їх мовленні; • <i>працює</i> в парах і малих групах, дотримуючись встановлених правил і морально-етичних норм; • <i>дотримує</i> режиму дня; • <i>контролює</i> свою поведінку, оцінює якість власних дій, їх адекватність або неадекватність; • <i>засвоює</i> алгоритми, узагальнені способи мисленнєвої діяльності; • <i>допомагає</i> однокласникам при утрудненнях під час виконання завдань; • <i>засвоює</i> та <i>виконує</i> правила поведінки в школі, вдома, на вулиці, у природному довкіллі; • <i>знає</i> правила поведінки у небезпечних ситуаціях; • <i>розповідає</i> з опорою на сюжетні картинки, які із зображених ситуацій є небезпечними, та пояснює, чому; • <i>бережливо ставиться</i> до речей, <i>із повагою ставиться</i> до праці людей
<p>Пам'ять</p> <p>Процеси</p>	<ul style="list-style-type: none"> • <i>Удосконалення</i> основних форм відтворення (впізнавання, спогаду, пригадування, ейде-тизму); • <i>формування:</i> <ul style="list-style-type: none"> ✓ початкових науково-практичних понять шляхом запам'ятовування навчального матеріалу; ✓ гностичного, праксисного та смислового структурного рівня мовлення; ✓ фонематичного, лексичного коду імпресивного та експресивного усного і писемного мовлення; • <i>розвиток:</i> <ul style="list-style-type: none"> ✓ інтегративної діяльності аналізаторів та міжшкільної взаємодії; ✓ аналітико-синтетичної діяльності; ✓ предметного зорового, кольорового зорового, зорово-просторового гнозису; ✓ кінетичного, кінестетичного, мануального, пальцевого, конструктивно-просторового праксису; 	<ul style="list-style-type: none"> • мимовільно асоціативно <i>запам'ятовує, пригадує, впізнає</i> та <i>відтворює (називає)</i> кількаразово побачені зображення, почуті слова, фрази, віршовані чи пісенні рядки; • за завданням педагога, спираючись на зорові та / чи слухові опори, зокрема мнемотехнічні прийоми, <i>запам'ятовує, пригадує, впізнає</i> та <i>відтворює</i> графічний, фонетичний, лексичний матеріал; • по можливості <i>перевіряє</i> правильність виконання завдання, зв'язуючись зі зразком; • <i>повторює</i> за педагогом зразки вживання слів, побудови словосполучень, коротких (у межах 4 слів) речень; • <i>пригадує</i> події минулого, події продовж дня, <i>розповідає</i> про них, користуючись фонетично, лексично, графічно-но правильним зв'язним мовленням; • <i>запам'ятовує, розуміє</i> та <i>застосовує</i> під час виконання письмових робіт вивчені правила; • <i>сприймає</i> на слух текст задачі, <i>розуміє</i> її зміст, <i>запам'ятовує</i> числові дані, <i>складає</i> скорочений запис її умови, <i>правильно розташовує</i> та <i>записує</i> умову, відповідний числовий вираз і відповідь на сторінці зошита;

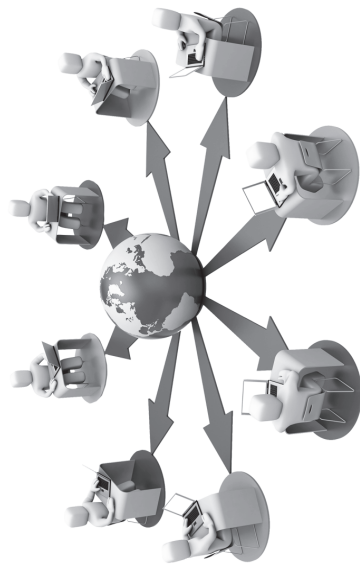
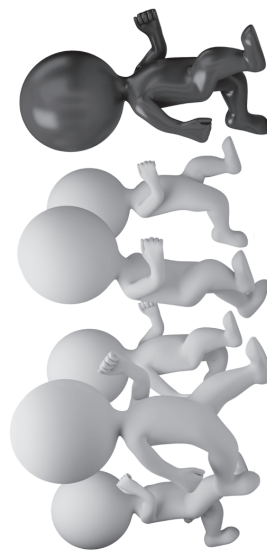
<ul style="list-style-type: none"> • <i>запам'ятовує і користується</i> під час розв'язування прикладів і задач таблицями на додавання та віднімання у межах 10; • <i>запам'ятовує</i> алгоритми розв'язування задач і за потреби застосовує їх; • <i>запам'ятовує</i> еквіваленти переведення одних одиниць в інші (дм → см → мм); • <i>запам'ятовує</i> та <i>розрізняє</i> кількісну (<i>Скільки?</i>) та порядкову (<i>Який? Котрий?</i>) лічбу; • <i>запам'ятовує, розрізняє</i> та <i>називає</i> площинні (круг, овал, трикутник, квадрат, прямокутник, багатокутник) та об'ємні геометричні фігури (куля, куб, циліндр); • <i>запам'ятовує</i> листя та плоди дерев, <i>порівнює, розрізняє</i> та <i>називає</i> їх 	 <ul style="list-style-type: none"> • <i>запам'ятовує</i> та <i>називає</i> своє прізвище, ім'я, вік, домашню адресу та адресу школи, членів своєї родини; • <i>запам'ятовує</i> та <i>називає</i> кількість почутих звукових сигналів (виконаних педагогом рухів, побачених предметів чи зображень); • <i>запам'ятовує</i> ряд (3–4) з голосних (приголосних, голосних і приголосних) звуків; • <i>запам'ятовує</i> ряд (4–5) предметів (зображень), <i>визначає</i>, якого предмета бракує (який з'явився, змінив місце свого розташування); • <i>запам'ятовує</i> та <i>відтворює</i> кількість почутих однорідних (неоднорідних) звукових сигналів (3–5); • <i>запам'ятовує</i> та <i>відтворює</i> ряд (3–4) однорідних (неоднорідних) рухів; • <i>запам'ятовує</i> та <i>називає</i> дні тижня по порядку; • <i>запам'ятовує</i> вербальний матеріал, використовуючи логічні ланцюжки; • <i>запам'ятовує</i> та <i>відтворює</i> вербальний і невербальний матеріал, використовуючи доступні для сприймання та розуміння зорові, слухові, рухові, емоційно насичені мнемотехнічні приййоми;
<ul style="list-style-type: none"> ✓ опосередкованого запам'ятовування; ✓ навичок запам'ятовування малочастотних об'єктів; ✓ навичок запам'ятовування, зокрема за умов гомогенної інтерференції; ✓ довільного осмисленого, мимовільного запам'ятовування, заучування, зберігання, впізнавання, відтворення та пригадування; ✓ довільної слухової та зорової уваги; ✓ номінативної, пізнавальної, регуляційної функції мовлення; ✓ основних видів мовлення (індикативного, вторюваного, говоріння, слухання, читання, письма); ✓ кінцевого зорового, слухового, рухового контролю; ✓ довільної репродуктивної уваги; • <i>пропедевтика виникнення</i> контамінацій, замін одного мовленнєвого (немовленнєвого) матеріалу іншим; • <i>корекція</i> первинних і <i>пропедевтика виникнення</i> вторинних порушень психофізичного розвитку; • <i>виховання</i> бажання вивчати та розповідати напам'ять віршовані мініатюри 	<ul style="list-style-type: none"> • <i>Удосконалення</i> провідного (-их) і невідоміантних видів пам'яті; • <i>формування</i>: <ul style="list-style-type: none"> ✓ гностичного, праксисного та смислового структурного рівня мовлення; ✓ фонематичного, лексичного коду імпресивного та експресивного усного і писемного мовлення; • <i>розвиток</i>: <ul style="list-style-type: none"> ✓ інтегративної діяльності аналізаторів та міжпівкульної взаємодії; ✓ аналітико-синтетичної діяльності; ✓ предметного зорового, кольорового зорового, зорово-просторового гнозису; ✓ кінетичного, кінестетичного, мануального, пальцевого, конструктивно-просторового праксису; ✓ модально-специфічної зорової та слухової, модально-неспецифічної пам'яті; ✓ образної зорової, слухової, моторно-рухової, емоційної пам'яті;
<p>Види</p>	


Маршрутні точки розвитку	Шляхи корекційно-розвивальної роботи	Орієнтовні результати корекції розвитку учнів
	<ul style="list-style-type: none"> ✓ короткочасної та свідомої доготривалої, оперативної, вербальної, слухо-мовленнєвої, словесно-логічної, зорово-предметної, рухової, ейдетичної пам'яті; ✓ довірливої слухової та зорової уваги; ✓ номінативної, пізнавальної, регуляційної функції мовлення; ✓ основних видів мовлення (індикативного, повторюваного, автоматизованого, говоріння, слухання, читання, письма); ✓ довірливої репродуктивної уваги; ✓ кінцевого зорового, слухового, рухового контролю; • <i>корекція</i> первинних і <i>пропедевтика</i> виникнення вторинних порушень психофізичного розвитку; • <i>виховання</i> організованості, цілеспрямованості, відповідальності 	<ul style="list-style-type: none"> • <i>перевіряє</i> правильність виконання завдання та за потреби <i>прагне виправити</i> його; • <i>запам'ятовує</i> та <i>може розповісти</i> про призначення світлофора, його кольорів, <i>називає</i> дію відповідно до кольора; • <i>запам'ятовує</i> та <i>називає</i> свою Батьківщину, столицю України, кілька назв річок і гір; • <i>запам'ятовує</i> та <i>прагне розповісти</i>, як люди працюють і відпочивають у різні пори року 
Властивості	<ul style="list-style-type: none"> • <i>Збільшення</i> обсягу, тривалості зберігання, міцності запам'ятовування, точності відтворення; • <i>формування</i>: <ul style="list-style-type: none"> ✓ елементарних навичок користуватися мнемонічними прийомами для запам'ятовування навчального матеріалу; ✓ гностичного, праксисного та смислового структурного рівня мовлення; ✓ фонематичного, лексичного коду імпресивного та експресивного усного і писемного мовлення; • <i>розвиток</i>: <ul style="list-style-type: none"> ✓ інтегративної діяльності аналізаторів та міжпівкульної взаємодії; ✓ аналітико-синтетичної діяльності; ✓ предметного зорового, кольорового зорового, зорово-просторового гнозису; ✓ кінетичного, кінестетичного, мануального, пальцевого, конструктивно-просторового праксису; ✓ основних видів мовлення (індикативного, повторюваного, автоматизованого, говоріння, слухання, читання, письма); ✓ номінативної, пізнавальної, регуляційної функції мовлення; ✓ кінцевого зорового, слухового, рухового контролю; • <i>корекція</i> первинних і <i>пропедевтика</i> виникнення вторинних порушень психофізичного розвитку; • <i>виховання</i> уважності 	<ul style="list-style-type: none"> • <i>запам'ятовує</i> та <i>відтворює</i> ряд чисел (цифр) від 1 до 10, дні тижня, частини доби; • <i>запам'ятовує</i> групи слів, пари простих речень (безпосередньо, відстрочено після традиційної паузи, після паузи, заповненої коротким діалогом упродовж 30 с.); • уважно <i>розглядає</i> картку, розділену на 4, 6 квадратів, на критих різнокольоровими (одного кольору) однорідними (неоднорідними) геометричними фігурами; • <i>запам'ятовує</i> геометричні фігури, їх колір, місце та послідовність розташування; після того, як педагог прибрав фігури або інші графічні об'єкти з картки, <i>розкладає</i> їх по пам'яті так, як було; • почергово піднімаючи геометричні фігури з квадратів картки, уважно <i>розглядає</i> та <i>запам'ятовує</i> предметні зображення під кожною з фігур; дивлячись на геометричну фігуру, <i>називає</i> зображений предмет, <i>перевіряє</i> правильність своєї відповіді, піднімаючи фігуру; • <i>запам'ятовує</i> предметні зображення (графічні об'єкти), накриті різнокольоровими (одного кольору) однорідними (неоднорідними) геометричними фігурами; • <i>перевіряє</i> правильність виконання завдання та за потреби <i>прагне виправити</i> його; • спільно з однокласниками <i>запам'ятовує</i> і по можливості <i>відтворює</i> речівки, слова пісень, емоційно позитивно <i>відгукується</i> на них

Емоції	Види	
<ul style="list-style-type: none"> • Уточнення <i>увялень</i> про нейтральні, позитивні, негативні емоції; • <i>позбавлення</i> психоемоційного напруження; • <i>формування</i>: <ul style="list-style-type: none"> ✓ гностичного, праксисного та смислового структурного рівня мовлення; ✓ лексичного, синтаксичного коду імпресивного та експресивного усного мовлення; • <i>розвиток</i>: <ul style="list-style-type: none"> ✓ інтегративної діяльності аналізаторів та міжпівкульної взаємодії; ✓ аналітико-синтетичної діяльності; ✓ предметного зорового, зорово-просторового гнозису; ✓ кінестетичного, мануального та пальцевого праксису; ✓ адекватних емоційних міжособистіх стосунків; ✓ емоційно-образної пам'яті на основі безпосереднього сприймання предметів і явищ навколишньої дійсності; ✓ довільної слухової та зорової уваги; ✓ навичок невербального спілкування, сприймання емоційного стану інших людей; ✓ основних видів мовлення (індикативного, говоріння, слухання); ✓ номінативної, пізнавальної, регуляційної, емотивної функції мовлення; ✓ смислової, зорової, лексичної, граматичної, синтаксичної антиципації; ✓ поточного та кінцевого контролю; • <i>попередження</i> виникнення неадекватних, негативістських, ейфоричних, фобічних проявів, емоційної збідненості та в'язкості; • <i>корекція</i> первинних і <i>пропедевтика</i> виникнення вторинних порушень психофізичного розвитку; • <i>виховання</i> толерантності, позитивного сприймання навколишньої дійсності 	<ul style="list-style-type: none"> • <i>сприймає й оцінює</i> емоційний зміст картин та проблемних ситуацій, розповідає про побачене (почуте), висловлюючи своє емоційно-оцінне ставлення; • <i>проявляє</i> емпатію до людей, які перебувають у скрутному становищі, <i>прагне</i> їм допомогти; • з повагою, теплом, турботою <i>ставиться</i> до рідних, близьких людей; • за ціннісною шкалою <i>визначає</i> ступінь теплоти ставлення до людей із близького оточення; • <i>розразняє</i> емоційні стани, <i>використовує</i> емоційно-оцінну лексику; • <i>відчуває</i> емоційний настрій віршів, передає його під час розповідання; • <i>прагне наслідувати</i> вчинки позитивних героїв знайомих літературних творів; • <i>розуміє</i>, що не можна насміхатися з людини, висміювати її зовнішні чи психофізичні недоліки; • <i>вміє</i> наполегливо <i>досягати</i> своєї мети, незважаючи на труднощі; • <i>терпляче очікує</i> зеленого сигналу світлофора для переходу вулиці; • <i>отримує задоволення</i> від правильно виконаного завдання; • <i>долає власну невпевненість і скутість</i> шляхом ритмічного виконання фізичних вправ; • <i>радіє</i> позитивним змінам у рослинах з куточку природи і <i>засмучується</i>, коли вони хворіють; • <i>вміє</i> відтворювати за зразком учителя певний емоційний стан, використовуючи для контролю індивідуальне дзеркальце; • <i>радіє</i> зустрічі з однокласниками, педагогами; • <i>зберігає</i> гарний настрій під час спільної діяльності з однокласниками 	



Маршрутні точки розвитку	Шляхи корекційно-розвивальної роботи	Орієнтовні результати корекції розвитку учнів
<p>Увага</p> <p>Властивості</p>	<ul style="list-style-type: none"> • <i>Пропедевтика</i> застрягань на попередньому матеріалі, втомлюваності; • <i>виконання</i> диференційованих дій за словесною інструкцією; • <i>формування</i>: <ul style="list-style-type: none"> ✓ гностичного та смислового структурного рівня мовлення; ✓ лексичного, синтаксичного коду імпресивно-го та експресивного усного мовлення; • <i>розвиток</i>: <ul style="list-style-type: none"> ✓ інтегративної діяльності аналізаторів та міжпівкульної взаємодії; ✓ аналітико-синтетичної діяльності; ✓ працездатності; ✓ предметного зорового, зорово-просторового гнозису; ✓ зосередженості, вибіркової, концентрації, рухливості, обсягу, розподілу, стійкості, переключення уваги; ✓ короткочасної зорової, слухової пам'яті; ✓ основних видів мовлення (говоріння, слухання, читання, письмо); ✓ номінативної, пізнавальної, регуляційної, комунікативної функції мовлення; ✓ поточного та кінцевого зорового, слухового контролю; • <i>корекція</i> первинних і <i>пропедевтика</i> виникнення вторинних порушень психофізичного розвитку; • <i>виховання</i> уваги до орфоепічного, лексичного, граматичного оформлення мовлення 	<ul style="list-style-type: none"> • зосереджено <i>слухає</i> та <i>розуміє</i> вербальні інструкції та розповіді педагога; • <i>помічає</i> семантичну та звукову відмінність слів-паронімів; • на картці серед хаотично розташованих цифр різного розміру, кольору, написаних різним шрифтом <i>знаходить і називає</i> цифри від 1 до 9 (від 9 до 1); • на картці серед хаотично розташованих цифр різного розміру, кольору, написаних різним шрифтом <i>знаходить і називає</i> цифри від 1 до 9 певного кольору; • розглядаючи зображення, <i>визначає</i> та <i>називає</i>, якої (-их) саме деталі (-ей) бракує; • за завданням педагога серед ряду букв <i>закреслює (обводить) тільки ту (ті), яку (-і) назвав</i> педагог; • на картці із хаотичним розташуванням букв і цифр <i>знаходить і обводять</i> букви в кружечок, цифри — в квадрат чи навпаки, <i>називає</i> їх; • <i>перевіряє</i> правильність виконання завдання та за потреби <i>прагне виправити</i> його; • уважно <i>розв'язує</i> приклади, <i>відстежує</i> залежність між арифметичною дією та здобутим результатом, <i>може пояснити</i> її; • розглядаючи сюжетну картинку, <i>знаходить</i> невідповідність у вигляді зайвого предмета, по можливості <i>пояснює</i> логіку свого рішення; • уважно <i>слухає</i> умову задачі, визначаючи в ній головне, <i>прогнозує</i> способи розв'язання



<p>Види</p>	<ul style="list-style-type: none"> • <i>Удосконалення</i> мимовільної, довільної, модально-специфічної сенсорної слухової, зорової, модально-но-специфічної рухової, інтелектуальної уваги; <i>формування</i>: <ul style="list-style-type: none"> ✓ гностичного та смислового структурного рівня мовлення; ✓ фонематичного, лексичного, синтаксичного коду імпресивного усного мовлення; • <i>розвиток</i>: <ul style="list-style-type: none"> ✓ інтегративної діяльності аналізаторів та між-півкульної взаємодії; ✓ аналітико-синтетичної діяльності; ✓ предметного зорового, зорово-просторового гнозису; ✓ зорово-предметного, зорово-просторового практику; ✓ концентрації уваги; ✓ короткочасної зорової, слухової пам'яті; ✓ основних видів мовлення (монологічне, спонтанне, говоріння, слухання, читання, письмо); ✓ номінативної, пізнавальної, регуляційної, емислової, комунікативної функції мовлення; ✓ поточного та кінцевого зорового, слухового контролю; • <i>корекція</i> первинних і <i>пропедевтика</i> виникнення вторинних порушень психофізичного розвитку; • <i>виховання</i> інтересу до ігрових вправ і навчальних завдань, що потребують зосередженості 	
	<ul style="list-style-type: none"> • за завданням педагога <i>зaplющує</i> очі, <i>пригадує</i> та <i>називає</i> предмети, що знаходяться в класі (на парті); • серед ряду геометричних фігур <i>знаходить</i> і <i>закреслює</i> (<i>обводить</i>) названу педагогом пару, чітко дотримуючи зазначеної послідовності (○○, а не □□) (розміру, кольору тощо); • <i>перевіряє</i> правильність виконання завдання та за потреби <i>би прагне виправити</i> його; • зосереджено <i>слухає</i>, чітко та правильно <i>повторює</i> за педагогом паронімічні пари; • уважно <i>порієнює</i> та <i>аналізує</i> будову різних комах, риб, птахів і звірів, дерев, кущів і трав'янистих рослин; • уважно <i>слухає</i> ряд слів із кількох тематичних груп і <i>плескає</i> в долоні тільки тоді, коли <i>почує</i> назви предметів із заздалегідь визначеної групи (комахи — птахи, одяг — головні убори); • <i>уважно слухає</i> невеличкий віршований чи прозовий літературний твір, <i>відповідає</i> на запитання за його змістом, по можливості <i>перекладе</i> (з опорою на наочність, зразок, алгоритм, із допомогою педагога); • <i>уважно ставиться</i> до власного мовлення, <i>уміє помічати</i> мовленнєві недоліки та <i>виправляє</i> їх; • з <i>повагою ставиться</i> до педагога, <i>уважно слухає</i> його пояснення та розповіді, <i>відповіді</i> однокласників 	